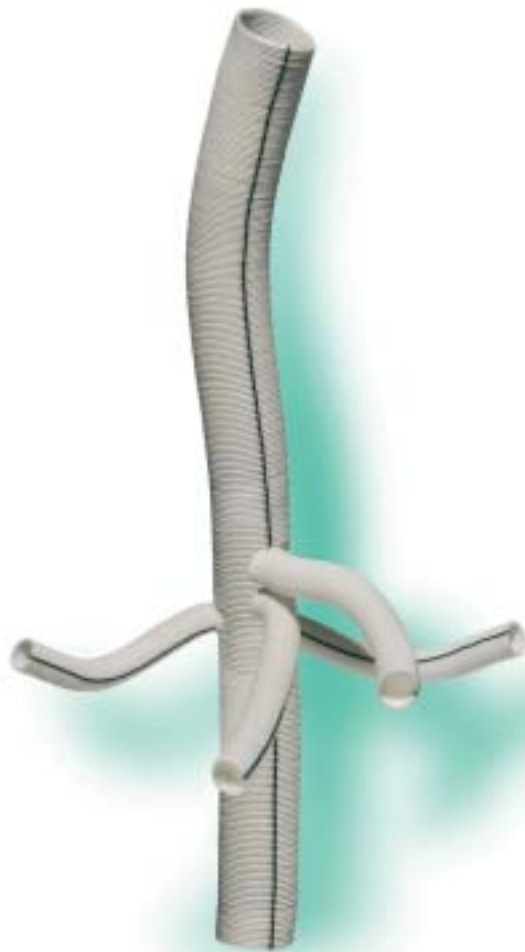


# Gelweave™

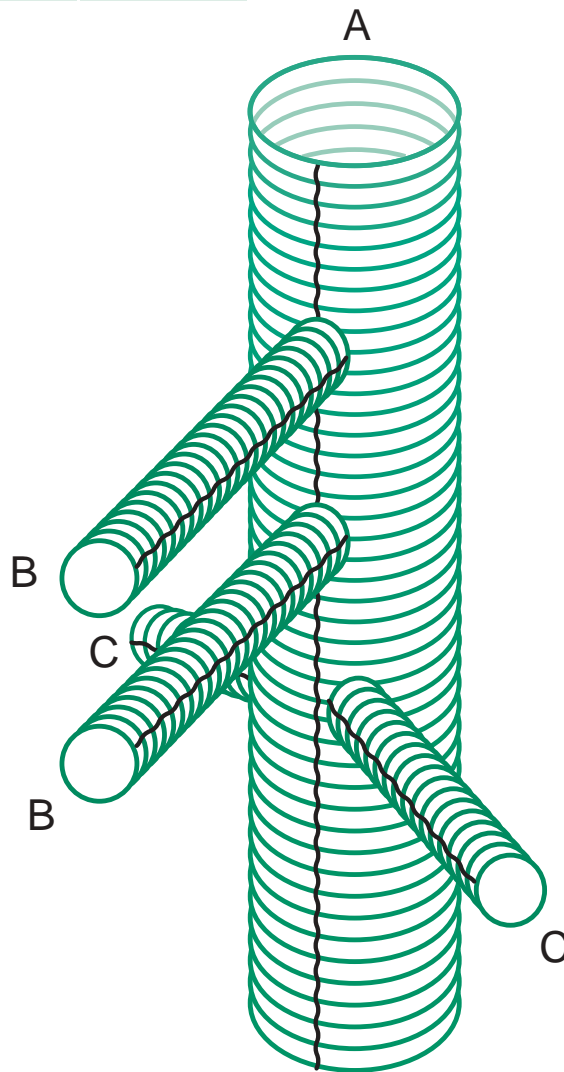
## Thoracoabdominelle Prothese nach Coselli

- Vorgefertigte integrierte Seitenäste<sup>1</sup>
- Sequenzielle Wiederanbindung der Arterien und Wiederherstellung des Blutflusses<sup>1</sup>
- Eliminiert die Ausbildung von Pseudoaneurysmen eines Aortenpatches<sup>1</sup>
- Keine Zugbelastung und frühe Hämostase<sup>1</sup>



Prothesenstamm (A)		Bestellnr.
Durchmesser (mm)	Länge (cm)	
20	60	732010108/8S4
22	60	732210108/8S4
24	60	732410108/8S4
26	60	732610108/8S4
28	60	732810108/8S4
30	60	733010108/8S4

Seitenast (B & C)		
Abschnitte	Durchmesser (mm)	Länge (cm)
B	10	10
C	8	10



In Deutschland:  
**VASCUTEK Deutschland GmbH**  
 Postfach 52 01 52  
 22591 Hamburg  
 Tel: 040/897133.0  
 Fax: 040/897133.11



VASCUTEK, a TERUMO Company  
 Newmains Avenue Inchinnan  
 Renfrewshire PA4 9RR Schottland, Großbritannien

Tel: (+44) 141 812 5555  
 Fax (+44) 141 812 7170  
[www.vascutek.com](http://www.vascutek.com)

Gelweave™ Coselli thoracoabdominelle Prothese ist ein Produkt von Vascutek Ltd

Referenz  
 1. Persönliches Gespräch (Professor J S Coselli, 23 September 2003)

B146/1E